

memox | Frankfurt Messe

Eröffnung
im Juni 2025



Direkt im Europaviertel gelegen mit Blick auf die Skyline.

Das Wichtigste für dich zusammengefasst



Platz für 2-200 Personen
Für kleine Meetings und große Events



4 Räume von 50-155m²
Einzel oder kombiniert buchbar



Insgesamt 1100m²
Gesamtfläche in Frankfurt



memox Team vor Ort
Jederzeit für dich verfügbar



Viel Tageslicht
Große Fenster in jedem Raum



Schnelles WLAN
Privates Netzwerk im Raum



Privatsphäre & Diskretion
Abschliessbare Räume



Verdunkelbare Räume
Durch elektrische Jalousien



Klimatisierte Räume
Für ein angenehmes Raumklima



Barrierefrei
Location und Gebäude



Gemütliche Lobby
Zur freien Nutzung



Drucken & Scannen
A3-A5, farbig, schwarz/weiß



80m zum ÖPNV
S-Bahn-Station „Taunusanlage“



Blick über das Messegelände
Sowie die Frankfurter Skyline



100% Ökostrom
Strom aus erneuerbaren Energien



LEED Platinum zertifiziert
Höchste Stufe der LEED-Zertifizierung

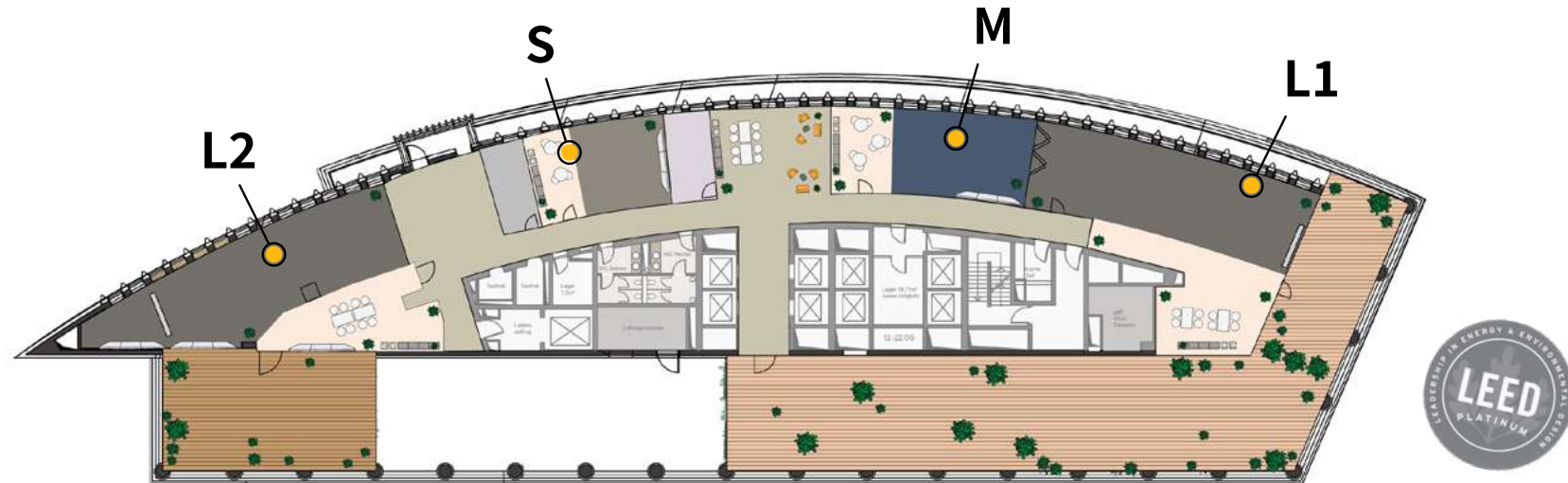


Zwei Terrassen
Mit insgesamt über 400m²



Willkommen in Frankfurt! An unserem Standort an der Messe erwartet dich ein in Frankfurt einzigartiger Blick auf die Skyline und das Messegelände. Am Rande des Europaviertels ist die Location zentral gelegen. Mit der U-Bahn-Station direkt vor der Haustür ist das Gebäude perfekt mit dem ÖPNV erreichbar und nur wenige Minuten von der Messe entfernt.

Grundriss der Location & Baudaten des Gebäudes



Wichtigste Eckdaten

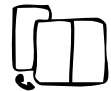
- **95m hohes imposantes Gebäude**
Mit elegantem Vorplatz samt Vorfahrt
- **Öffentliche Aufenthaltszonen**
Lobby, Copy Corner, Flur
- **Repräsentative Lobby**
in zeitlosem modernen Design
- **Zertifikat LEED „Platinum“**
Höchste Auszeichnung für Nachhaltigkeit
- **8x Personenaufzüge**
die über 22 Stockwerke fahren
- **5. Etage exklusiv für memox**
Ausblick auf die Skyline

Grundrisse downloaden

Zertifikate downloaden

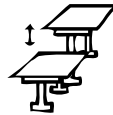
Bilder des Gebäudes downloaden

Hochwertige Ausstattung und zuverlässige Technik



memox Boards

Whiteboardwände zum Beschreiben



memox Tische

Beschreibbar, rollbar, höhenverstellbar



Flexible Bestuhlung

Cubes, Stühle, Lounges, Sitzsäcke



SONOS Soundsysteme

Über WLAN, Bluetooth anwählbar



Unbegrenztes Material

Karten, Post-It's, Klebepunkte und vieles mehr



Flipcharts

Rollbar, mit kariertem/leerem Papier



Beamer mit Clickshare / HDMI

Inklusive Soundbar und komplett kabellos



Steckdosen & Adapter

Internationale Stecker und Adapter



Teambuilding Games

Verfügbar in jedem Raum



Leinwände & Screens

135" Deckenleinwände und 65" Screens



Kühlschrank in jedem Raum

Mit Wasser, Softdrinks, Bier und Wein



Kaffee in jedem Raum

Deine eigene Kaffeemaschine



Videokonferenzsystem

85" Display mit Poly X50 und Clickshare



PA Beschallungsanlage

Mobile Anlage inkl. zwei Funkmikrofone

Weitere Informationen

Unsere Möbellinie entdecken

Jeder Raum wird vollständig an deine Bedürfnisse angepasst, hergerichtet und ist voll ausgestattet, mit allem was du brauchst.

Unsere Spaces in Frankfurt an der Messe

Direkt im Europaviertel gelegen mit Blick auf die Skyline



L1 Space mit 145m²



L2 Space mit 155m²



M Space mit 70m²



S Space mit 50m²

Kapazitäten nach Format

Die Spaces können einzeln oder zusammen gebucht werden und sind für Veranstaltungen bis 250 Gäste geeignet.



L1	120	54	44	50	30	50
L2	100	48	38	50	35	50
M	50	20	20	35	25	35
S	30	12	12	15	14	15



Unsere Location ist mit allem ausgestattet, was du brauchst. Egal ob Workshop, Konferenz, Boardmeeting oder Schulung, wir haben für jedes Format den passenden Raum. Diesen richten wir genau nach deinen Wünschen her und entwickeln so das ideale Rauml原因 für deine Veranstaltung. Sollte dir doch etwas fehlen? Kein Problem, unser Team kann dir problemlos alles organisieren.

L1 Space - 145m²

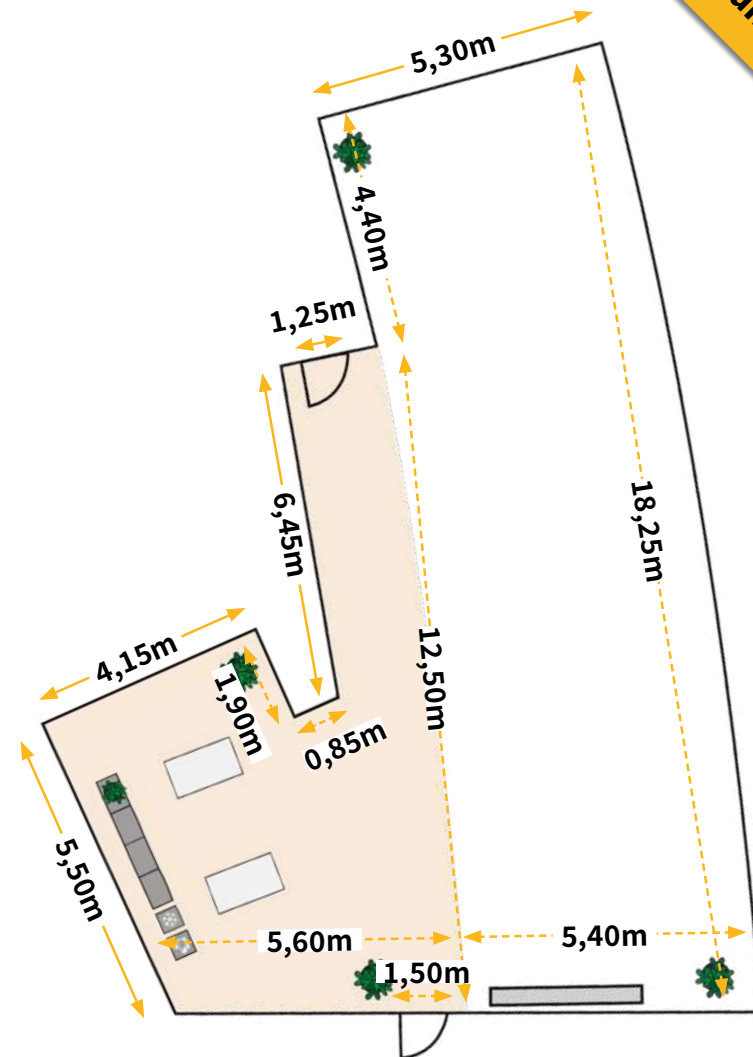
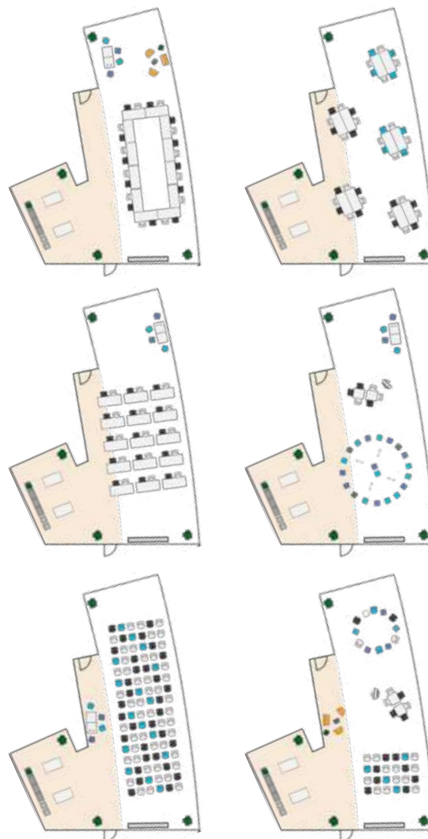
Individuelle Raumlays

Kapazitäten

Der L1 Space bietet Platz für Gruppen bis 120 Personen und lässt sich dank faltender Wand ideal mit dem M Space kombinieren, um Platz für bis zu 170 Personen zu schaffen.



	L1	120	54	44	50	30	50
L2	100	48	38	50	35	50	
M	50	20	20	35	25	35	
S	30	12	12	15	14	15	



Raumlays downloaden

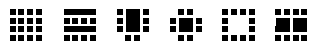
Diese Lays dienen als Beispiele unserer vielfältigen, flexiblen Einrichtungsmöglichkeiten. Für jede deiner Veranstaltungen gestaltet dir unser Team ein persönlich zugeschnittenes Layout.

L2 Space - 155m²

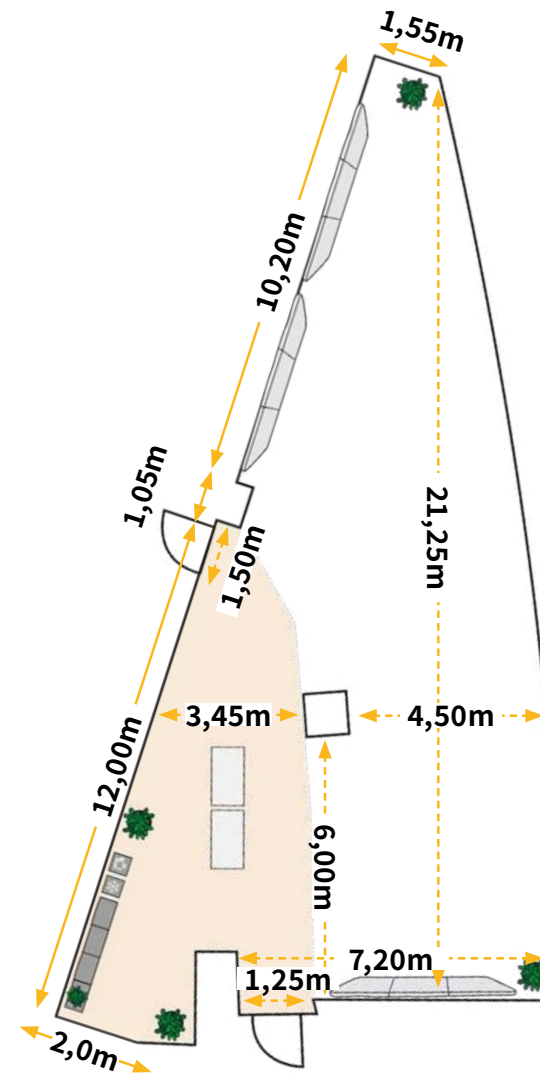
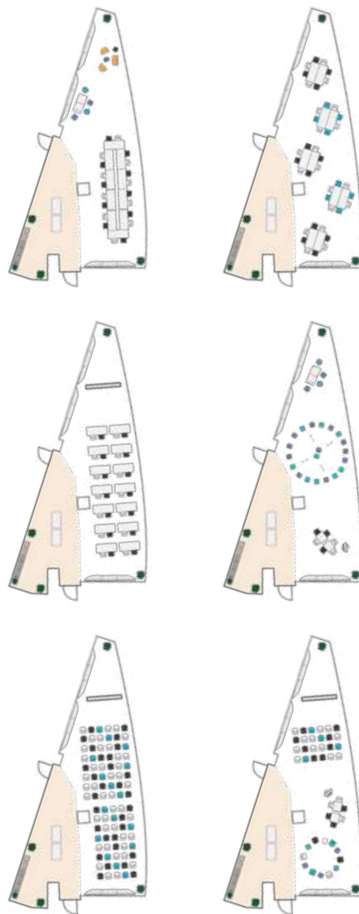
Individuelle Raumlayouts

Kapazitäten

Der L2 Space bietet Platz für Gruppen bis 100 Personen. Es gibt direkten Zugang zu einem privaten Terrassenbereich, dieser lässt sich ideal für Pausen oder Apéros im Sommer nutzen.



L1	120	54	44	50	30	50
L2	100	48	38	50	35	50
M	50	20	20	35	25	35
S	30	12	12	15	14	15



Raumlayouts downloaden

Diese Layouts dienen als Beispiele unserer vielfältigen, flexiblen Einrichtungsmöglichkeiten. Für jede deiner Veranstaltungen gestaltet dir unser Team ein persönlich zugeschnittenes Layout.

M Space - 70m²

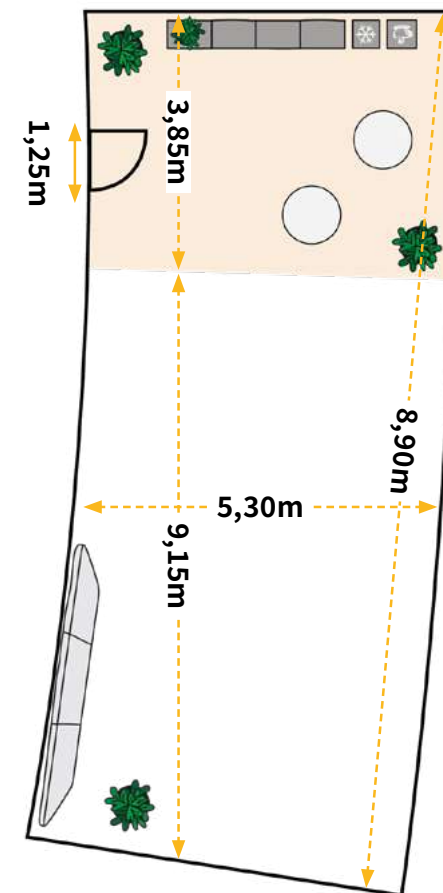
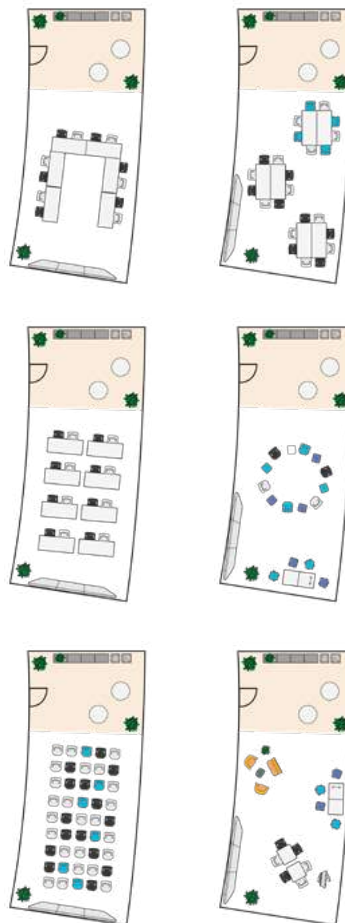
Individuelle Raumlayouts

Kapazitäten

Der M Space bietet Platz für Gruppen bis 50 Personen und lässt sich dank Faltwand ideal mit dem L1 Space kombinieren, um Platz für bis zu 170 Personen zu schaffen.



L1	120	54	44	50	30	50
L2	100	48	38	50	35	50
M	50	20	20	35	25	35
S	30	12	12	15	14	15



Raumlayouts downloaden

Diese Layouts dienen als Beispiele unserer vielfältigen, flexiblen Einrichtungsmöglichkeiten. Für jede deiner Veranstaltungen gestaltet dir unser Team ein persönlich zugeschnittenes Layout.

S Space - 50m²

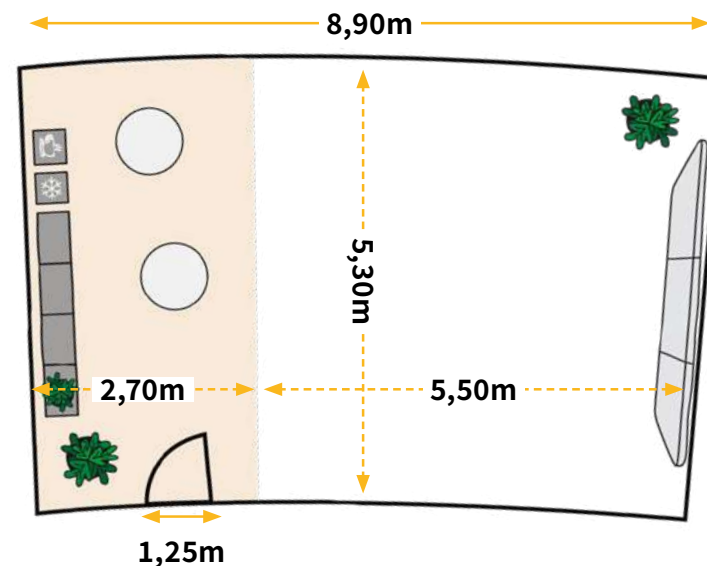
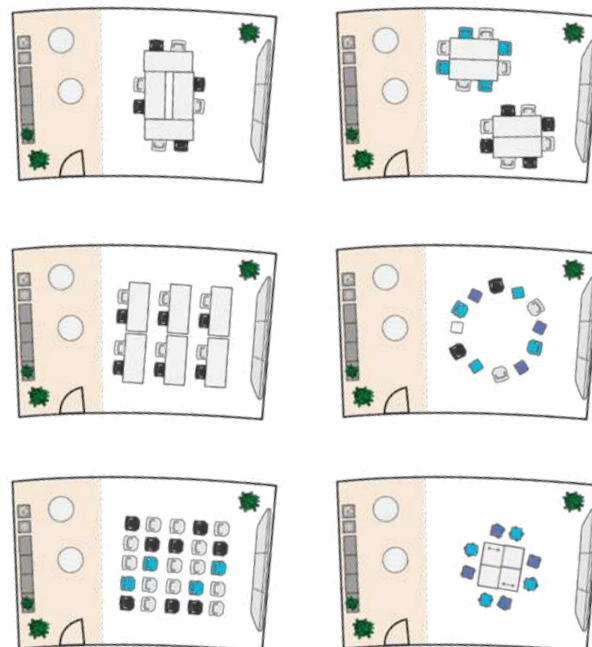
Individuelle Raumlayouts

Kapazitäten

Der S Space bietet Platz für Gruppen bis 30 Personen. Der Raum lässt sich einzeln nutzen aber auch ideal als Break-out Raum mit dem M oder einem der L Spaces kombinieren.



L1	120	54	44	50	30	50
L2	100	48	38	50	35	50
M	50	20	20	35	25	35
S	30	12	12	15	14	15



Raumlayouts downloaden

Diese Layouts dienen als Beispiele unserer vielfältigen, flexiblen Einrichtungsmöglichkeiten. Für jede deiner Veranstaltungen gestaltet dir unser Team ein persönlich zugeschnittenes Layout.

Eröffnung
im Juni 2025

Jetzt buchen und Termine für 2025 sichern

Sichere dir deinen Platz in unserer einzigartigen Location



[Buchungsanfrage starten](#)

[Mehr erfahren](#)

memox.
meeting.conferecing.event spaces

Unsere Tagespauschalen für Frankfurt



Beliebt

Basic

Eine simple Lösung für dein Event bei uns.

- ✓ Raummiete
- ✓ Individuelles Layout
- ✓ Präsentationstechnik
- ✓ Sonos Soundsystem
- ✓ Saisonales Obst
- ✓ Süßigkeiten
- ✓ Heissgetränke
- ✓ Wasser mit/ohne

79 EUR
pro Tag und Person

54 EUR Für den halben Tag
+ 10 EUR mit Lunch

Signature

Die beliebteste Wahl in Frankfurt - bestens versorgt!

Alles aus dem
Basic Package



- ✓ Snacks am Morgen
- ✓ Softdrinks Flatrate
- ✓ Signature Lunch
- ✓ Signature Gebäck
- ✓ In-Space Games

109 EUR
pro Tag und Person

69 EUR Für den halben Tag
+ 20 EUR mit Lunch

Premium

Grössere Auswahl und tolle 3-Gang-Menüs.

Alles aus dem
Signature Package



- ✓ Business Breakfast
- ✓ Premium Lunch
- ✓ Premium Gebäckauswahl
- ✓ Afterwork Snack Bowl
- ✓ Feierabend Drink

149 EUR
pro Tag und Person

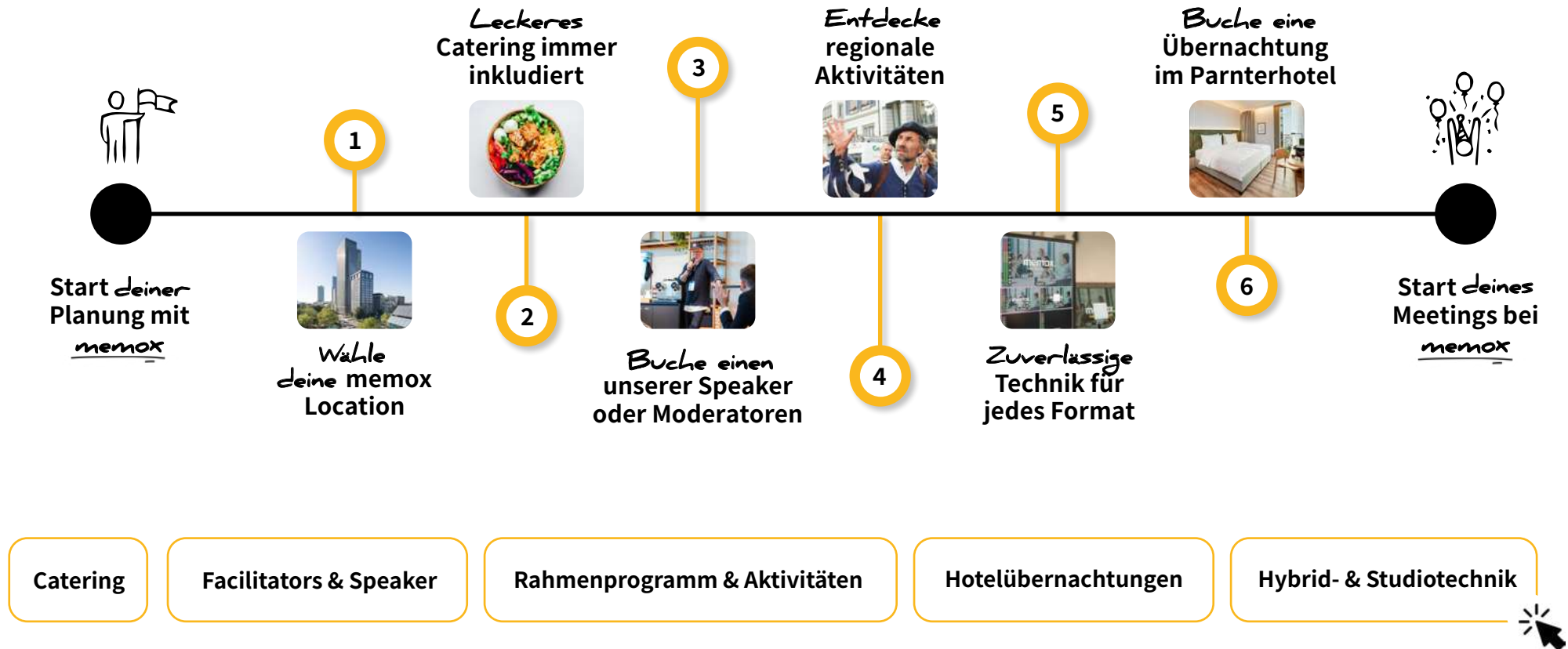
89 EUR Für den halben Tag
+ 30 EUR mit Lunch

Ein halber Tag umfasst 4 Stunden | Ein ganzer Tag umfasst 10 Stunden | Pauschalen gelten ab 8 Personen | Preise exkl. MWST. | Gültig bis 12/2025

Alles, für herrlich unkomplizierte Meetings & Events in Frankfurt!

Unsere Services für eine unkomplizierte Planung

Bei memox erhältst du alles aus einer Hand



Unser erfahrenes Team in Frankfurt kennt die Stadt und weiß alles über die besten Aktivitäten, Hotels und Restaurants in direkter Nähe zu unserer memox Location an der Messe – das spart dir Zeit und Nerven in der Planung.

Regionales Catering & privates Bistro in jedem Raum

Wir stehen für frisches und gesundes Essen. Dafür arbeiten wir mit regionalen Caterern und Gastronomen zusammen, um dir vielfältige Kulinarik anbieten zu können. Unser Ziel ist es, ausgewogene Verpflegung anzubieten, die allen Gästen gut schmeckt und Spaß macht.

Frühstück

Der perfekte Start in den Tag

Vitamine & Süßes

Unsere beliebten Obst- und Sweet Bowls

Mittagessen

Frisches, reichhaltiges und gesundes Essen

Pastries

Zimtschnecken, Donuts, Muffins oder Brownies

Afterwork Snacks

Afterwork Apéro mit köstlichen Häppchen



Tolle vegetarische und vegane Optionen sowie regionales und saisonales Angebot! Von Cappuccino bis hin zum warmen Mittagessen und Snacks - unser Catering ist darauf ausgelegt, den ganzen Tag abzudecken.

Rundum versorgt und bestens abgedeckt

Unkomplizierte Pauschalen oder individuell zusammengestellt



Frischer Kaffee



Frühstück



Croissants



Saisonales Obst



Mittagessen



Frisches Gebäck



Süße Snacks



Salzige Snacks



Afterwork Apéro



Ausgewählte Weine



Drinks



Getränke

Unsere Hotelpartner in Frankfurt

Übernachtungen in einem unserer Partnerhotels



Buche Deine Übernachtungen ganz unkompliziert direkt über memox. Unsere Partnerhotels befinden sich in direkter Nähe zu unseren Locations.

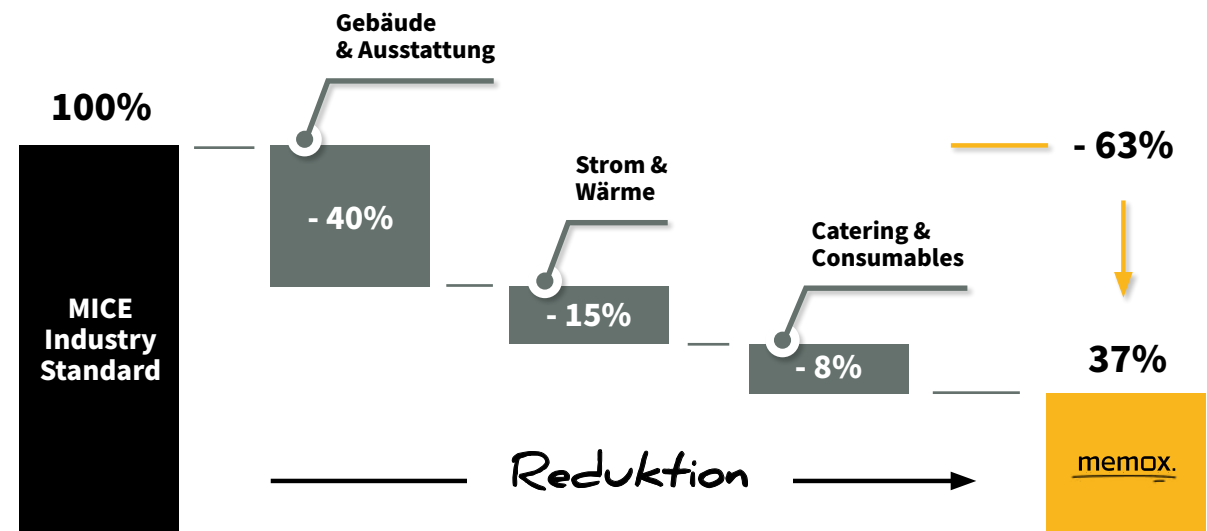
- Alles aus einer Hand
- Zentral & fußläufig zur Location
- Wohlfühlgarantie

Anfrage starten



Nachhaltigkeit bei memox

Wir denken nachhaltig und handeln verantwortungsvoll



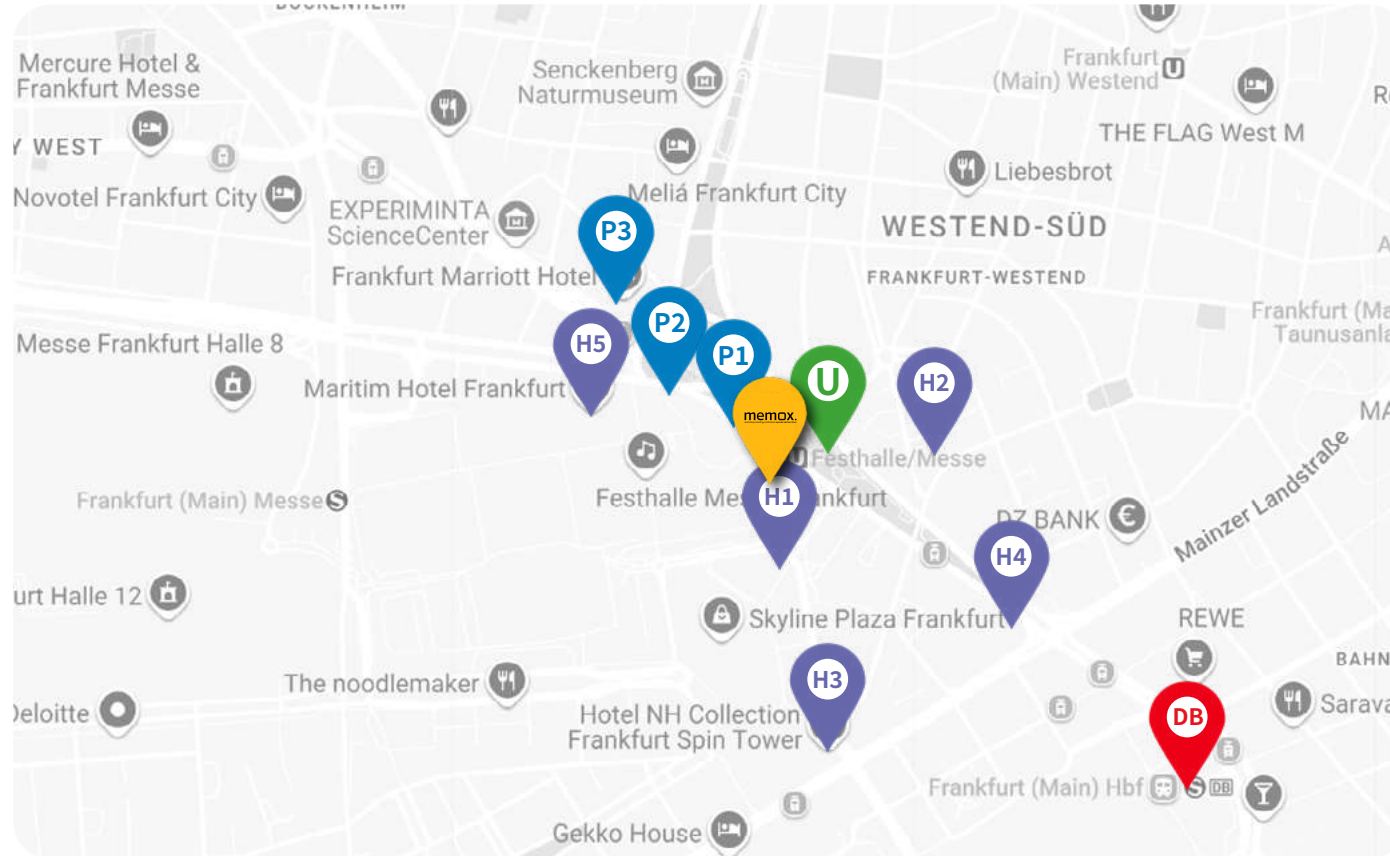
Mehr erfahren

Zertifizierung

Wir haben es geschafft die CO₂e-Belastung von Meetings pro Tag und Person um 63% zu reduzieren. Damit deine Meetings und Events bei memox klimaneutral sind, kompensieren wir alle verbleibenden Emissionen.

Lage und Anreise

Platz der Einheit 1, 60327 Frankfurt am Main



ÖPNV

- DB** 950m zum Hauptbahnhof
- U** 80m zur U-Bahn Station „Festhalle/Messe“

Parkhäuser

- P1** 220m zum Parkhaus „Messeturm“
- P2** 350m zum Parkhaus „Festhalle/Messe“
- P3** 550m zum Parkhaus „WestendGate“

Partnerhotels

- H1** 120m zum Hotel nhow
- H2** 300m zum Hotel NH
- H3** 450m zum Hotel NH Collection
- H4** 550m zum B&B Hotel
- H5** 550m zum Maritim Hotel

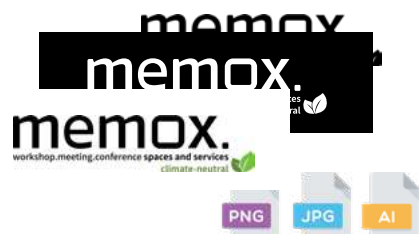
Stadt kennenlernen

zu Google Maps

Am Rande des Europaviertels ist unser Standort zentral gelegen. Nur zehn Minuten vom Hauptbahnhof entfernt und mit der U-Bahn-Station direkt vor der Haustür, sind wir perfekt mit dem ÖPNV erreichbar.

Downloadbereich

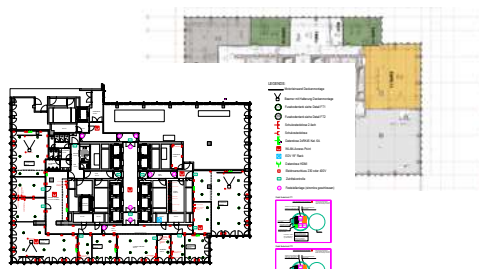
Für deine Präsentation oder Unterlagen nutzbar



Logo

Unser Logo in unterschiedlichen Dateiformaten und Auflösungen.

Downloaden



Pläne & Layouts

Detaillierte Grundrisse, Elektropläne und Layouts der einzelnen Räume.

Downloaden



Bilder & Videos

Komprimierte Bilder und Videos zu unserer memox Location.

Downloaden

Anfahrtsbeschreibung

Downloaden

Zertifikate & Awards

Downloaden

Frankfurt City Guide

Downloaden

Lade dir alle relevanten Dokumente zu deiner Veranstaltung bei memox, für die interne Kommunikation im Team oder der externen Kommunikation mit deinen Kund:innen herunter.

Damit deine Planung einfach herrlich unkompliziert wird.



Dein Team für erfolgreiche Meetings

Wir helfen dir gerne weiter und zeigen dir alle unsere Möglichkeiten in Frankfurt und Eschborn auf. So kannst du dich voll und ganz auf den Erfolg deiner Veranstaltung konzentrieren.



+49 (0) 69 2475 3229



frankfurt@memox.com

Per Telefon kontaktieren

Per E-Mail kontaktieren



Ein vielfältiges und motiviertes Team mit umfangreicher Erfahrung.



Wir sind für dich da!

Freude, persönlicher Service und leidenschaftliches Arbeiten vereinen uns alle bei memox. Wir sind engagierte und herzliche Gastgeber, langjährige Profis und ungebremste Quereinsteiger – verbunden mit derselben Mission: Meetings und Events in erfolgreiche Erlebnisse zu verwandeln.

[Buchungsanfrage starten](#)

„Wir haben langweiligen Meetings den Kampf angesagt!“

Unsere Standorte in Frankfurt

Eröffnung
im Juni 2025



memox | Taunusanlage

Taunusanlage 9-10
60329 Frankfurt am Main



+49 (0) 69 2475 3229
taunusanlage@memox.com



Insgesamt 830m²
5 Räume von 43-148m²
Für 2-250 Personen



memox | Eschborn

Frankfurter Straße 10-14
65760 Eschborn



+49 (0) 69 2475 3229
eschborn@memox.com



Insgesamt 850m²
4 Räume von 70-300m²
Für 2-380 Personen



memox | Messe

Platz d. Einheit 1
60327 Frankfurt am Main



+49 (0) 69 2475 3229
frankfurt-messe@memox.com



Insgesamt 1100m²
4 Räume von 50-155m²
Für 2-200 Personen

memox | Basel Hauptbahnhof
Peter Merian-Strasse 80, 4052 Basel

memox | Basel City Bankverein
Elisabethenstrasse 15, 4051 Basel

memox | Europaallee
Reitergasse 9, 8004 Zürich

memox | beim YOND
Albisriederstrasse 199, 8047 Zürich

memox | Stuttgart Schlossplatz
Theodor-Heuss-Str. 2, 70174 Stuttgart

memox | Flughafen The Circle
The Circle 60, 8085 Zürich

memox | Flughafen West
Oberglatterstrasse 35, 8153 Rümlang